

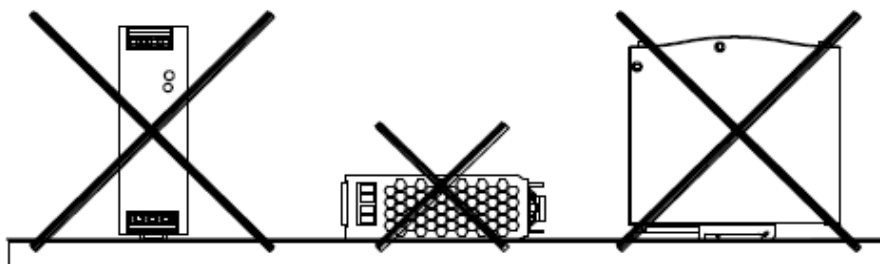
## Montážní návod pro modul DR-UPS40

### Úvod

DR-UPS40 modul pro zálohu výkonového napájení má rozsah vstupního napětí 24~29 V<sub>DC</sub> při max. dovoleném proudu z přídatného zdroje / akumulátoru do zátěže 40 A. Je určen pro montáž na DIN lištu standardu TS35. Modul je přídatným zařízením v aplikaci UPS pro připojení ke zdroji napětí a záložnímu akumulátoru.

### Montáž

- 1 Před zahájením montáže nebo údržby odpojte modul od napětí a ujistěte se, že nemůže dojít k opětovnému připojení ani neúmyslně!
- 2 Vždy zajistěte ventilační mezery kolem modulu – min. 5 mm nalevo/napravo, 40 mm nad a 20 mm pod, aby se nepřehříval. Rovněž je třeba zachovat mezeru 10-15 cm od případného sousedícího zdroje tepla.
- 3 Správná montážní poloha je vertikální se svorkami TB1 naspod. Jiná montážní poloha než tato, např. vzhůru nohama, horizontálně nebo s montáží na desku stolu, není povolena.



Tabulka doporučených měděných průřezů vodičů

Proud zátěže [A]	7	10	15	20	30	40	55
průměr [mm] / AWG	1 / 18	1,3 / 16	1,6 / 14	2 / 12	2,6 / 10	3,3 / 8	4,1 / 6
Průřez vodiče [mm <sup>2</sup> ]	0,8	1,3	2,1	3,3	5,2	8,4	13,3

Pozn.: Při použití 5 a více vodičů současně připojených na výst. svorky je třeba uvedené hodnoty snížit na 80%

Max. možný průřez pro svorky TB2 je 3,3 mm<sup>2</sup>, pro svorky TB1 13,3 mm<sup>2</sup>

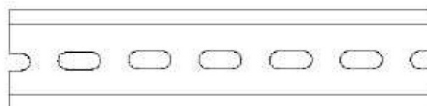
- 4 Ujistěte se, že do připojovací svorky vstupují všechny prameny vodiče a že jsou svorky se šroubem bezpečně upevněny, aby nevznikl nedokonalý kontakt. Je-li napájení opatřeno svorkami s několika výstupy, ujistěte se prosím, že je každý kontakt připojen k vodičům, aby nebyl některý z výstupů nadměrně proudově namáhán vzhledem k ostatním ve svorce.
- 5 Použijte vodič, který je schopen odolat teplotám alespoň 80 °C jako např. UL1007.
- 6 Doporučená délka obnažení vodiče je 5 mm.
- 7 Doporučený utahovací moment svorek je 10 kg-cm. Doporučuje se plochý šroubovák 4 mm.

TB1 [kg-cm]	TB2 [kg-cm]
18	5

**8** Před připojením akumulátoru se ujistěte v PDF specifikaci pro DR-UPS40 o jeho doporučené kapacitě a typu. Externí zdroj připojený na vstupní svorky modulu DR-UPS40 by měl mít nastaveno takové napětí, aby při dobíjení akumulátoru a nedocházelo k jeho přebíjení. Nabíjecí proud DR-UPS40 je omezen na 2 A. Nabíjení bude probíhat, pouze pokud bude vstupní napětí do DR-UPS40 > napětí akumulátoru.

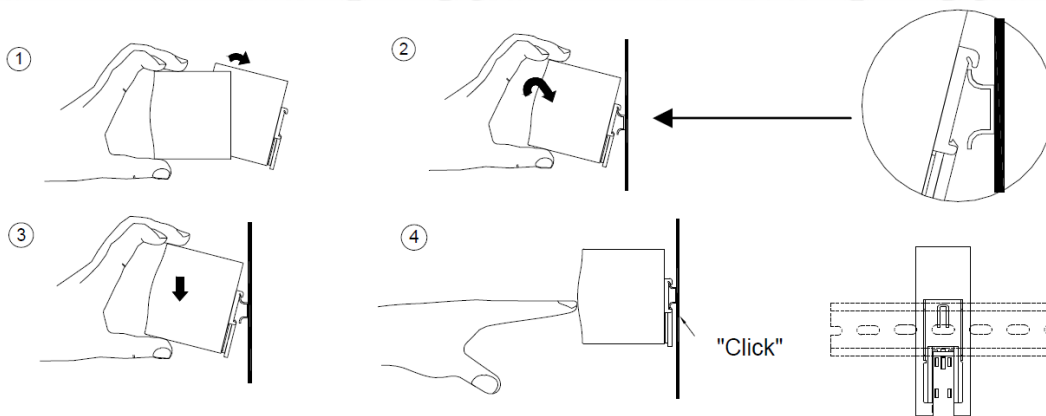
**9** Pokyny k montáži: Montáž je naznačena na obrázku, vstupními svorkami směrem dolů, jinak nebude zajištěno dostatečné chlazení.

Kompatibilní lišta DIN: TS35/7,5 nebo TS35/15



#### Upevnění na lištu:

- (1) Nakloňte modul mírně dozadu.
- (2) Nasadte modul na horní část lišty.
- (3) Zasuňte jej dolů až nadoraz.
- (4) Zatlačte na spodní část, aby došlo k aretaci (cvaknutí).
- (5) Mírně modulem zkuste pohnout pro kontrolu zajištění.



**10** Po montáži nevyžaduje modul žádnou údržbu. Doporučuje se pouze sledovat úroveň prachu. Je-li pokryt prachem, vyčistěte jej stlačeným vzduchem. Veškerá údržba by měla být prováděna po odpojení modulu od napájení, zátěže i akumulátoru.

**11** Záruční, po dohodě i pozáruční, servis provádí dodavatel nebo subjekt jím určený.

Specifikace výrobků MEAN WELL, popis funkcí, časté dotazy a doporučení jsou na [www.mean-well.cz](http://www.mean-well.cz)

#### Varování / upozornění !!

Při provozu modulu v kontrolovaném životním prostředí dodržujte pokyny související s nařízením pro toto prostředí.

**1** Nebezpečí úrazu elektrickým proudem nebo elektrickým napětím. Závady smí být ověřovány pouze osobou s patřičnou odbornou kvalifikací. Neodnímejte v žádném případě kryt modulu!

**2** Nebezpečí elektrického oblouku a úrazu elektrickým proudem (ohrožení života). Není povoleno propojovat primární a sekundární stranu modulu.

- 3** Nebezpečí popálení. Nedotýkejte se modulu, je-li v provozu, ani krátce po odpojení. Neumísťujte, prosím, napájecí modul do míst se zvýšenou vlhkostí nebo vodou.
- 4** Nebezpečí požáru v důsledku zkratu. Otvory je třeba chránit před cizími předměty nebo vniknutím kapalin.
- 5** Instalujte modul pouze v prostředí se stupněm znečištění 2 (poznámka 1).
- 6** Neinstalujte modul na místech s vysokou vlhkostí nebo v blízkosti vody.
- 7** Maximální provozní teplota je 70 °C. Neinstalujte modul na místech s vysokou teplotou prostředí nebo v blízkosti zdroje ohně.
- 8** Výstupní proud a výstupní výkon nesmí překročit jmenovité hodnoty uvedené ve specifikaci zdrojů. Při určení max. dosažitelného výkonu modulu v aplikaci je nutné přihlídnout ke křivce omezení výkonu v závislosti na teplotě ve specifikaci modulu (Derating curve).
- 9** Odpojte systém od napájecího napětí před zahájením jakékoli instalace, údržby nebo úpravy. Zajistěte, aby nemohlo dojít k náhodnému připojení obvodu k napájecímu napětí!
- 10** Aby byla zajištěna trvalá ochrana proti riziku požáru, vyměňte vadnou pojistku pouze za stejný typ se shodnými jmenovitými hodnotami.

Pozn. 1: Znečištění stupně 2 platí tam, kde je pouze nevodivé znečištění, které by se dočasně mohlo stát vodivým v důsledku příležitostné kondenzace. Obecně využívejte suchá, dobře větraná místa jako např. ovládací skříňky.

#### **Výrobce**

MEAN WELL ENTERPRISES Co., LTD.  
No. 28, Wuquan 3rd Rd.,  
Wugu Dist.,  
New Taipei City 24891,  
Tchaj-wan  
Tel.: +886-2-2299-6100  
Web: [www.meanwell.com](http://www.meanwell.com)

#### **Dodavatel ČR**

AKAM s.r.o.,  
Vodařská 232/2, 61900 Brno  
IC: 29211000  
DIC: CZ29211000  
e-mail: [info@akam.cz](mailto:info@akam.cz)  
tel. 539085070, 604668896  
[www.akam.cz](http://www.akam.cz) [www.mean-well.cz](http://www.mean-well.cz)